



**UNIVERSITATEA "DUNĂREA DE JOS" DIN  
GALAȚI**

**Facultatea de Istorie, Filosofie și Teologie**

Str. Domnească nr. 111

800201, GALAȚI, ROMÂNIA

Tel.: (+4) 0336 13 01 94; Fax: (+4) 0236 47 21 01

E-mail: [secretar.ift@ugal.ro](mailto:secretar.ift@ugal.ro)/Webpage: [www.fift.ugal.ro](http://www.fift.ugal.ro)



---

## **GHID PENTRU ELABORAREA ȘI REDACTAREA LUCRĂRII DE LICENȚĂ**

**SPECIALIZAREA SOCIOLOGIE/ RESURSE UMANE**

Noiembrie 2022



UNIVERSITATEA "DUNĂREA DE JOS" DIN  
GALAȚI

Facultatea de Istorie, Filosofie și Teologie

Str. Domnească nr. 111

800201, GALAȚI, ROMÂNIA

Tel.: (+4) 0336 13 01 94; Fax: (+4) 0236 47 21 01

E-mail: [secretar.ift@ugal.ro](mailto:secretar.ift@ugal.ro)/Webpage: [www.fift.ugal.ro](http://www.fift.ugal.ro)



Prezentul ghid cuprinde recomandări pentru redactarea lucrărilor de licență. Ghidul oferă structura optimă a unei lucrări. Acolo unde este cazul, ea poate fi completată de sugestiile primite de la profesorii coordonatori, atât timp cât ele respectă cadrul general al acestui ghid și se încadrează în principiile și regulile cercetării, scrierii și eticii academice.

Lucrarea de licență trebuie să fie o **cercetare originală** a studentului care a elaborat-o și are menirea de a-i familiariza pe absolvenți cu metodele și instrumentele cercetării științifice.

Plagiatul este definit în concordanță cu Codul de Etică și Deontologie Profesională Universitară al UDJG (art. 26, art.36, art. 64)<sup>1</sup>.

## A. ELABORAREA LUCRĂRII DE LICENȚĂ

### I. Reguli de tehnoredactare privind lucrarea de licență

1. Lucrarea de licență este un document scris de minimum 60 pagini-maxim 80 pagini A4, fără anexe. Lucrarea este redactată de student sub îndrumarea coordonatorului. Scopul lucrării de licență este evaluarea capacității studentului de a realiza în mod independent o lucrare științifică în domeniul resurselor umane.
2. Lucrarea de licență va fi redactată pe computer, în format A4, la un rând și jumătate distanță, Times New Roman, mărimea literelor fiind de 12 puncte. Titlurile se vor scrie îngroșat (cu Bold): cu font 16 titlurile capitolelor și cu 14 subcapitolele. În textul lucrării se va folosi scrierea cu diacritice specifice limbii române, pentru întregul material. Paginile vor fi numerotate cu cifre arabe, în partea de jos a fiecărei pagini.
3. Marginile paginii vor fi următoarele: 3 cm stânga, 2 cm sus, 2 cm jos, 2 cm dreapta.
4. Formatul lucrării de licență va conține următoarele secțiuni: a. Pagină de titlu, (2-vezi model mai jos); b. Conținutul lucrării (cu secțiunile specifice); Bibliografie, (5) Anexe.
5. Lucrarea de licență trebuie să fie redactată într-un limbaj academic.
6. Alinierea textului în cadrul paragrafelor se va face cu justified (va fi aliniat între marginile din stânga și dreapta).
7. Nu sunt permise greșelile gramaticale (ortografie, acord, topică, punctuație, etc).
8. Tabelele se numerotează. Fiecare tabel are număr și titlu, care se menționează deasupra tabelului, aliniat la marginea din dreapta. Dacă este cazul, sursa datelor se precizează sub tabel, aliniat între marginile din stânga și dreapta (justified), indicând

<sup>1</sup> <http://ugal.ro/informatii/documente-publice/codul-de-etica-si-deontologie-profesionala-universitara>



**UNIVERSITATEA "DUNĂREA DE JOS" DIN  
GALAȚI**

**Facultatea de Istorie, Filosofie și Teologie**

Str. Domnească nr. 111

800201, GALAȚI, ROMÂNIA

Tel.: (+4) 0336 13 01 94; Fax: (+4) 0236 47 21 01

E-mail: [secretar.ift@ugal.ro](mailto:secretar.ift@ugal.ro)/Webpage: [www.fift.ugal.ro](http://www.fift.ugal.ro)



- în mod obligatoriu numele autorului(lor), lucrarea (cartea), editura, anul, pagina sau adresa de Internet completă, cu font 10, TNR;
9. Notele de subsol (note explicative pentru conceptele utilizate în text) se vor scrie cu font 10, TNR;
  10. Figurile se numerează. Fiecare figură are număr și titlu, care se menționează sub figură aliniat la marginea din dreapta; dacă este cazul, sursa figurii se indică pe rândul imediat următor, (distanța un rând), justified, indicând numele autorului(lor), lucrarea (cartea), editura, anul, pagina sau adresa de Internet completă.
  11. Reguli suplimentare pot fi stabilite de coordonatorul lucrării de licență.
  12. Lucrarea de licență este apreciată dacă prezintă un stil original și creativitate.

## **II. Structura lucrării de licență**

Lucrarea de licență trebuie să facă dovada faptului că absolventul a dobândit competențe teoretice și practice în domeniu.

**PARTEA TEORETICĂ**, în acord cu tema lucrării (aproximativ 30% din lucrare), testează capacitatea studenților de a:

- înțelege, defini și utiliza conceptele principale ale temei alese;
- cunoaște, selecta și valorifica literatura de specialitate în domeniu, atât la nivel național, cât și internațional;
- sintetiza informația într-o structură logică, echilibrată și totodată, relevantă și complexă.
- formula propriul punct de vedere cu privire la principalele teorii și/sau modele explicative relevante pentru problematica socială care face subiectul lucrării de licență;
- prezenta și analiza principalele aspecte de ordin teoretic referitoare competențe specifice domeniului Resurselor Umane/Sociologie, relevante pentru tema lucrării și pentru problematica pe care o cercetează în lucrarea de licență;
- cita corect în text, conform standardelor academice.

**PARTEA DE CERCETARE**, în acord cu tema lucrării (aproximativ 70% din lucrare).

***În funcție de specificul temei de licență, studentul poate opta pentru:***

- *un design de cercetare mixt (cuprinde atât metode de cercetare cantitativă, cât și metode de cercetare calitativă),*
- *pentru o cercetare cantitativă*
- *pentru o cercetare calitativă.*



**UNIVERSITATEA "DUNĂREA DE JOS" DIN  
GALAȚI**

**Facultatea de Istorie, Filosofie și Teologie**

Str. Domnească nr. 111

800201, GALAȚI, ROMÂNIA

Tel.: (+4) 0336 13 01 94; Fax: (+4) 0236 47 21 01

E-mail: [secretar.ift@ugal.ro](mailto:secretar.ift@ugal.ro)/Webpage: [www.fift.ugal.ro](http://www.fift.ugal.ro)



Pentru cercetarea cantitativă se acceptă un eșantion minim de 30 de persoane, iar pentru cea calitativă, un eșantion minim, de 10 persoane.

***Partea aplicativă a lucrării de licență include:***

- metodologia aleasă și justificarea acestui design de cercetare, pentru tema aleasă;
- scopul general al cercetării și obiectivele specifice care decurg din scop și reprezintă pași concreți, în urmărirea acestuia;
- ipotezele cercetării;
- eșantionul cercetării;
- metode, tehnici și instrumente utilizate în cercetare;
- prezentarea rezultatelor cercetării (prezentarea și analiza datelor; interpretarea rezultatelor din perspectiva scopului cercetării, a ipotezelor formulate care trebuie testate prin corelații, dar și a semnificației lor pentru o cercetare în domeniul Resurselor Umane/Sociologie);
- limitele cercetării și sugestii viitoare de abordare;
- tabelele și graficele importante care redau rezultatele cercetării sunt incluse în această parte a lucrării; acestea se numerotează în ordinea prezentării și primesc, fiecare dintre ele, un titlu - scurt și semnificativ. Trimiterile la ele se fac precizând cu exactitate numărul tabelului și graficului.

**PAGINA DE TITLU**– informațiile care trebuie să apară în pagina de titlu a lucrării de licență sunt următoarele:

- a. Denumirea universității, a facultății și a specializării (poziționate în partea de sus a paginii, centrat, majuscule, font 12 TNR);
- b. Lucrare de licență (în centrul paginii, majuscule);
- c. Titlul lucrării de licență (în centrul paginii);
- d. Titulatura și grad didactic, prenumele, numele coordonatorului lucrării (așezat în partea stângă); e. Prenumele și numele absolventului (situat în partea dreaptă); f. Orașul unde are loc susținerea și anul realizării lucrării (centrat, în subsolul paginii).

**CUPRINSUL:** lucrarea de licență va fi alcătuită din INTRODUCERE, 3-4 CAPITOLE (1-2 teoretice, 1-2 aplicative), CONCLUZII, bibliografie și anexe.

**INTRODUCERE:** 1. o prezentare pe scurt a temei și motivația alegerii acesteia, a scopului și obiectivelor temei lucrării; 2. o încadrare a temei în domeniul teoretic specific 3. situația actuală



UNIVERSITATEA "DUNĂREA DE JOS" DIN  
GALAȚI

Facultatea de Istorie, Filosofie și Teologie

Str. Domnească nr. 111

800201, GALAȚI, ROMÂNIA

Tel.: (+4) 0336 13 01 94; Fax: (+4) 0236 47 21 01

E-mail: [secretar.ift@ugal.ro](mailto:secretar.ift@ugal.ro)/Webpage: [www.fift.ugal.ro](http://www.fift.ugal.ro)



a temei la nivel național și internațional (în sinteză); 4. o scurtă prezentare a conținutului lucrării și a opțiunii metodologice.

Toate capitolele vor fi structurate în funcție de dezvoltarea tematică și de extinderea subiectului astfel: vor avea 2-4 subcapitole (sau mai multe, dacă sunt necesare pentru structura de ansamblu a temei) numerotate cu 1.1. ..., 1.2....., 1.3. ...., 2.1. ...etc; dacă este cazul subcapitolele pot avea sub-subcapitole numerotate cu 1.1.1....., 1.1.2....etc. **Fiecare capitol va avea obligatoriu cel puțin 2 subcapitole**, sub-subcapitolele fiind utilizate dacă structura lucrării o cere (SUB-SUBCAPITOLELE NU SUNT OBLIGATORII).

**CAPITOLUL 1:** care va cuprinde CADRUL CONCEPTUAL ȘI TEORETIC – se elaborează pe parcursul a 10-15 pagini (fără bibliografie și anexe). Acest capitol realizează o evaluare critică a literaturii de specialitate relevantă pentru tema cercetată. Se vor prezenta principalele *concepte, teorii și modele explicative, indicând dezvoltarea și progresul adus de cercetările recente, precum și posibilele lacune sau limite. (peer review)* Trecerea în revistă a literaturii va fi realizată după un criteriu explicit menționat, care poate fi cronologic, tematic, sau de altă natură. După prezentarea principalelor teorii și modelele explicative existente, se va detalia paradigma de analiza utilizată. Prin conținutul ei, partea teoretică trebuie să se centreze pe fundamentarea ulterioară a ipotezelor cercetării. Această parte a lucrării trebuie să demonstreze capacitatea candidatului de a selecta cele mai relevante surse bibliografice, de a le citi și analiza critic, de a-și formula propriul punct de vedere asupra subiectului studiat, de a identifica cadrul teoretic aflat în directă legătură cu cercetarea aplicativă pe care o realizează. Definițiile conceptelor folosite în analiza datelor / informațiilor din lucrare; **nu abordați concepte sau teorii pe care nu le folosiți în continuare!**

**CAPITOLUL 2:** Va cuprinde metodologia utilizată, operaționalizarea conceptelor, Capitolul 2 este dezvoltat în completarea cadrului teoretic și conceptual din capitolul 1 și în corelare directă cu acesta, conținând următoarele elemente: **(Atenție: SUGESTII ORIENTATIVE! Fiecare profesor coordonator va stabili conținutul, în funcție de cerințele temei de licență)** designul metodologic ales și argumentele aferente; obiective și ipoteze – cu un scurt comentariu explicativ pentru fiecare; operaționalizarea conceptelor; elaborarea sau adaptarea instrumentului/instrumentelor de cercetare; alegerea populației studiate/surselor de date, prezentarea elementelor relevante pentru cercetare despre organizația în care se realizează studiul resurselor umane și motivarea acestei alegeri; metoda de eșantionare utilizată și



UNIVERSITATEA "DUNĂREA DE JOS" DIN  
GALAȚI

Facultatea de Istorie, Filosofie și Teologie

Str. Domnească nr. 111

800201, GALAȚI, ROMÂNIA

Tel.: (+4) 0336 13 01 94; Fax: (+4) 0236 47 21 01

E-mail: [secretar.ift@ugal.ro](mailto:secretar.ift@ugal.ro)/Webpage: [www.ift.ugal.ro](http://www.ift.ugal.ro)



---

procedeele de selecție aplicate; modalitatea de culegere a datelor; perioada în care au fost culese datele, localitățile/organizațiile și cadrul în care au fost culese datele (dacă este cazul); limitele cercetării de teren și dificultăți întâlnite. (dacă este cazul)

**CAPITOLUL 3:** Conținutul cercetării, prezentarea rezultatelor cantitative, calitative. Este partea de contribuție personală a absolventului, realizarea cercetării prin utilizarea tuturor instrumentelor de lucru pe care le-a prezentat în primele 2 capitole (teorie, metode, tehnici, instrumente de lucru)

**Concluzii** – această secțiune va avea maximum 3 pagini și include în sinteză principalele rezultate ale întregului demers (dar fără a repeta explicit pasaje din capitolul III) cu o interpretare corespunzătoare a acestora, punctându-se acoperirea obiectivelor asumate și validarea/invalidarea ipotezelor formulate. Se vor prezenta limitele demersului precum și posibilitățile de continuare a temei.



**UNIVERSITATEA "DUNĂREA DE JOS" DIN  
GALAȚI**

**Facultatea de Istorie, Filosofie și Teologie**

Str. Domnească nr. 111

800201, GALAȚI, ROMÂNIA

Tel.: (+4) 0336 13 01 94; Fax: (+4) 0236 47 21 01

E-mail: [secretar.ift@ugal.ro](mailto:secretar.ift@ugal.ro)/Webpage: [www.ift.ugal.ro](http://www.ift.ugal.ro)



**Model pagină de gardă:**

UNIVERSITATEA DUNĂREA DE JOS DIN GALAȚI  
FACULTATEA DE ISTORIE, FILOSOFIE ȘI TEOLOGIE  
SPECIALIZAREA RESURSE UMANE

# **LUCRARE DE LICENȚĂ**

## **Titlul lucrării**

**COORDONATOR ȘTIINȚIFIC:**

tl. științific prescurtat univ. dr. Prenume Nume

**ABSOLVENT:**

Prenume Nume

GALAȚI



UNIVERSITATEA "DUNĂREA DE JOS" DIN  
GALAȚI

Facultatea de Istorie, Filosofie și Teologie

Str. Domnească nr. 111

800201, GALAȚI, ROMÂNIA

Tel.: (+4) 0336 13 01 94; Fax: (+4) 0236 47 21 01

E-mail: [secretar.ift@ugal.ro](mailto:secretar.ift@ugal.ro)/Webpage: [www.fift.ugal.ro](http://www.fift.ugal.ro)



2019

**Model cuprins ORIENTATIV 1!**

<b>CUPRINS .....</b>	<b>Pagina</b>
<i>Lista tabelor .....</i>	<b>X</b>
<i>Lista figurilor .....</i>	<b>X</b>
<b>INTRODUCERE.....</b>	<b>XX</b>
<b>CAPITOLUL 1 – TITLUL</b>	<b>XX</b>
1.1. Titlul subcapitolului	<b>XX</b>
1.1.1. Sub-subcapitol	
1.1.2. Sub-subcapitol	
1.2. Titlul subcapitolului	
<b>CAPITOLUL 2 – TITLUL</b>	
2.1. Titlul subcapitolului	
2.1.1. Sub-subcapitol	
2.1.2. Sub-subcapitol	
2.2. Titlu subcapitol	
<b>CAPITOLUL 3 – TITLUL</b>	
3.1. Numele subcapitolului	
3.1.1. Sub-subcapitol	
3.1.2. Sub-subcapitol	
3.2. Numele subcapitolului	
<b>CONCLUZII ȘI PROPUNERI (dacă există)</b>	
<b>BIBLIOGRAFIE</b>	
<b>ANEXE</b>	
Anexa I – Nume anexă	
Anexa II – Nume anexă	





UNIVERSITATEA "DUNĂREA DE JOS" DIN  
GALAȚI

Facultatea de Istorie, Filosofie și Teologie

Str. Domnească nr. 111

800201, GALAȚI, ROMÂNIA

Tel.: (+4) 0336 13 01 94; Fax: (+4) 0236 47 21 01

E-mail: [secretar.ift@ugal.ro](mailto:secretar.ift@ugal.ro)/Webpage: [www.fift.ugal.ro](http://www.fift.ugal.ro)



## Model cuprins ORIENTATIV 2:

CUPRINS .....	Pagina
<i>Lista tabelor .....</i>	<b>X</b>
<i>Lista figurilor .....</i>	<b>X</b>
<b>INTRODUCERE.....</b>	<b>XX</b>
<b>CAPITOLUL 1 – TITLUL</b>	<b>XX</b>
1.1. Titlul subcapitolului	<b>XX</b>
1.2. Titlul subcapitolului	
1.3. Tilul subcapitolului	
<b>CAPITOLUL 2 – TITLUL</b>	
2.1. Titlul subcapitolului	
2.2. Titlu subcapitol	
2.3. Titlu subcapitol	
<b>CAPITOLUL 3 – TITLUL</b>	
3.1. Numele subcapitolului	
3.2. Numele subcapitolului	
<b>CONCLUZII ȘI PROPUNERI (daca există)</b>	
<b>BIBLIOGRAFIE</b>	
<b>ANEXE</b>	
Anexa I – Nume anexă	
Anexa II – Nume anexă	



### III. Reguli academice de citare și indicare a bibliografiei.

Toate sursele bibliografice incluse în lucrare trebuie să se regăsească în lista bibliografică finală și toți autorii incluși în lista bibliografică trebuie să apar în textul lucrării.

**Referințele în text:** Vor fi așezate între paranteze (numele de familie al autorului, anul, pagina sau paginile (dacă este necesar)). Exemple: (Breakwell și Lyon, 2005, p. 3), (Bryceson și Vuorela, 2002), (Bruni, 2006, pp. 25-40). Dacă sunt mai mult de 3 autori, numai primul ar trebui să fie menționat în referința în text, urmat de "et al." Exemplu: (Christensen et al., 2002).

1. Citarea surselor în lucrarea de licență se va realiza în conformitate cu sistemul englezesc de citare în text, după cum urmează (numele autorului, anul de apariție al cărții, pagina). Asociația Psihologilor Americani (APA<sup>2</sup>), recomandă utilizarea acestui sistem de citare în text.
2. Citarea în redactarea lucrării de licență se face în general prin ghilimele în cadrul textului, atunci când citatul nu depășește 3 rânduri. Dacă citatul depășește 3 rânduri atunci el trebuie scris separat de text, cu caractere de 10.
3. Dacă se preia exact ideea unui autor, atunci se pune în ghilimele și se citează astfel: (Iovu, 2015, p.23).
4. Dacă se parafrazează o idee, atunci nu se pun ghilimele și se citează astfel: (Roth, 2015). "Apud." se folosește când se citează un autor citat de un altul. Este un fel de sursă la mâna a doua, dar se practică. Citările care nu folosesc sursa originală, ci reluări, sunt în forma: autor, an, apud. autor, an, pagina. Ex: (Robinson, 1998, apud. Trancă, 2008, p.147).
5. Tot ce se citează în textul lucrării de licență, trebuie să se regăsească și la partea de Bibliografie și/sau Sitografie de la finalul lucrării și invers, tot ce apare ca și sursă trecută la Bibliografie și/sau Sitografie trebuie să se regăsească cel puțin o dată, în textul lucrării de licență, între paranteze.
6. **Bibliografia se va așeza la sfârșitul textului și cuprinde, exhaustiv și exclusiv textele la care se face referire în textul lucrării. Bibliografia va îndeplini precizările metodologice de mai jos.**
7. CARTE- AUTOR UNIC: Goian, C. (2004). *Deprinderi în asistența socială*. Iași: Institutul European.
8. CARTE- DOI AUTORI: Drobot, L. și Constantin, A. (2009). *Consiliere în asistența socială: îndrumător*. Timișoara: Mirton.
9. CARTE- MAI MULȚI AUTORI: Iluț, P., Rotariu, T., Hrovath, I., Tirhas, C., Nistor, L. și Hărăguș, T. (2006). *Dimensiuni ale familiei actuale din România*. Cluj-Napoca: Presa Universitară Clujeană.
10. CARTE COORDONATĂ DE UNUL SAU MAI MULȚI COORDONATORI: Runcan, P.L., Buzărnescu, Ș., Alexiu, T.M. (coord.) (2010). *Lucrarea științifică de succes în domeniul socio-uman*. Timișoara: Editura Brumar.

<sup>2</sup> <http://www.apastyle.org/>.



UNIVERSITATEA "DUNĂREA DE JOS" DIN  
GALAȚI

Facultatea de Istorie, Filosofie și Teologie

Str. Domnească nr. 111

800201, GALAȚI, ROMÂNIA

Tel.: (+4) 0336 13 01 94; Fax: (+4) 0236 47 21 01

E-mail: [secretar.ift@ugal.ro](mailto:secretar.ift@ugal.ro)/Webpage: [www.fift.ugal.ro](http://www.fift.ugal.ro)



11. CARTE CU AUTORI COLECTIVI: Unicef. (2006). *Copii la limita speranței: o analiză focalizată asupra situației copiilor vulnerabili, excluși și discriminați în România..* București: Vanemonde.
12. CAPITOL ÎN CARTE: Bucur, V. (2004). Probleme ale vârstei a treia. În Neamțu, G. (coord.) *Tratat de asistență socială*. Pp. 908- 957. Iași: Polirom.
13. CARTE AFLATĂ LA O ALTĂ EDIȚIE DECÂT PRIMA: Muntean, A. (2009). *Psihologia dezvoltării umane*. Ediția a II-a. Iași: Polirom.
14. CARTE TRADUSĂ: Eco, U. (1977). (2006). *Cum se face o teză de licență: discipline umaniste*. ( trad. Popescu George). Iași: Polirom.
15. ARTICOL PUBLICAT ÎN REVISTĂ DE SPECIALITATE: Iovu, M.B., Runcan, P. (2012). Evidence-Based Practice: Knowledge, Atitudes, and Beliefs of Social Workers in Romania. *Revista de cercetare și intervenție socială*. Nr.38. Pp. 54- 70.
16. ARTICOL PUBLICAT ÎN VOLUMUL UNEI CONFERINȚE: Trancă, L. și Constantin, C. (2009). Decodarea comportamentului nonverbal, deprindere de bază a asistentului social în relația cu infractorii. În Mays, L. și Tomiță, M. (editori). *Perspective ale asistenței sociale în tratamentul quasi-coercitiv al infractorilor*. Pp. 468- 478. Timișoara: Editura Universității de Vest.
17. ARTICOL PUBLICAT ON-LINE: Lazăr, T. și Baciuc, L. (2009). *Social services their influence on the subjective well-being of the elderly*. Accesat la 20 decembrie 2009, <http://www.journalgsw.uvt.ro/>
18. ARTICOL DE ZIAR: *Dezbatere despre agresivitate împreună cu deținuții*. (2009, decembrie 10). Adevărul. Pp.12- 14.
19. PAGINĂ WEB: World Bank (2006). World Development Indicators Online (WDI), Washington, DC: World Bank, Disponibil la [www.worldbank.org/data/onlinedatabases/onlinedatabases.html](http://www.worldbank.org/data/onlinedatabases/onlinedatabases.html). Accesat ultima oară în 20 ianuarie 2018.

### Acte normative

Ordonarea actelor normative se face în funcție de forța lor juridică și în ordine cronologică, după următorul model:

**1. Titlul și numărul actului normativ** (publicata(a)/republicat(a) in M. Of. nr. .../ ziua. luna. anul)

#### Exemplu:

**1. Legea nr.53/2003** - Codul Muncii, republicată, cu modificările și completările ulterioare.);

**2. Legea nr. 76 / 2002** privind sistemul asigurărilor pentru șomaj și stimularea ocupării forței de muncă

**3. O.U.G. nr. 96 / 2003** privind protecția maternității la locurile de muncă.

### Sitografie/Webografie

Exemplu:

<http://www.insse.ro/cms/ro/content/construc%C8%9Bii-de-locuin%C8%9Be-date-provizorii-15>,

accesat la data de 15.10.2019.



**UNIVERSITATEA "DUNĂREA DE JOS" DIN  
GALAȚI**

**Facultatea de Istorie, Filosofie și Teologie**

Str. Domnească nr. 111

800201, GALAȚI, ROMÂNIA

Tel.: (+4) 0336 13 01 94; Fax: (+4) 0236 47 21 01

E-mail: [secretar.ift@ugal.ro](mailto:secretar.ift@ugal.ro)/Webpage: [www.fift.ugal.ro](http://www.fift.ugal.ro)

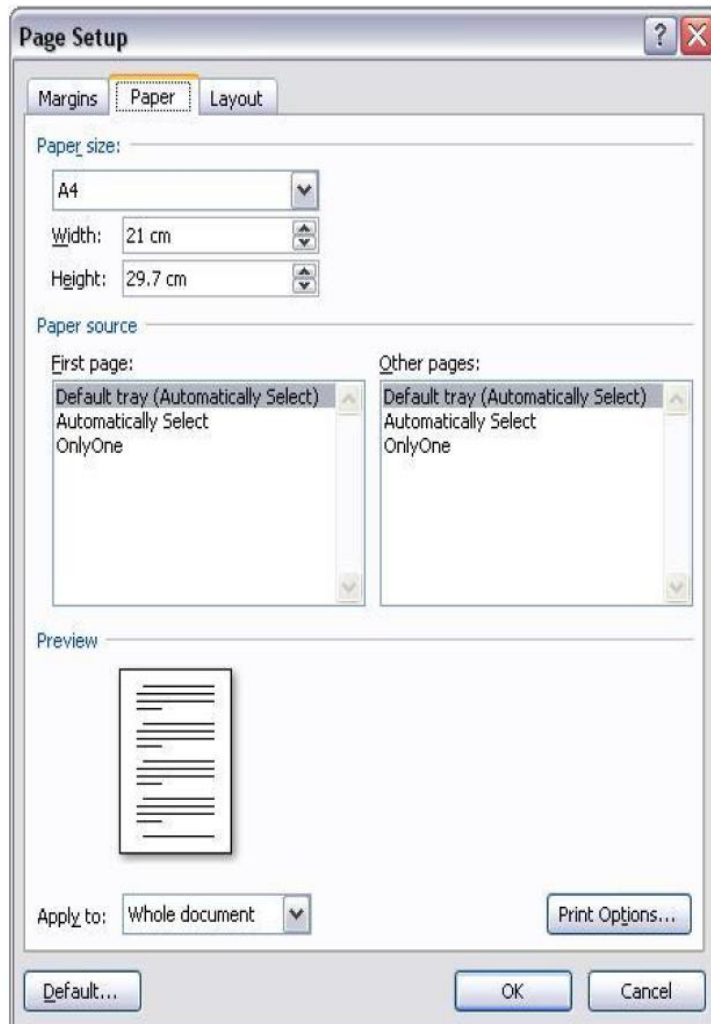


Anexe

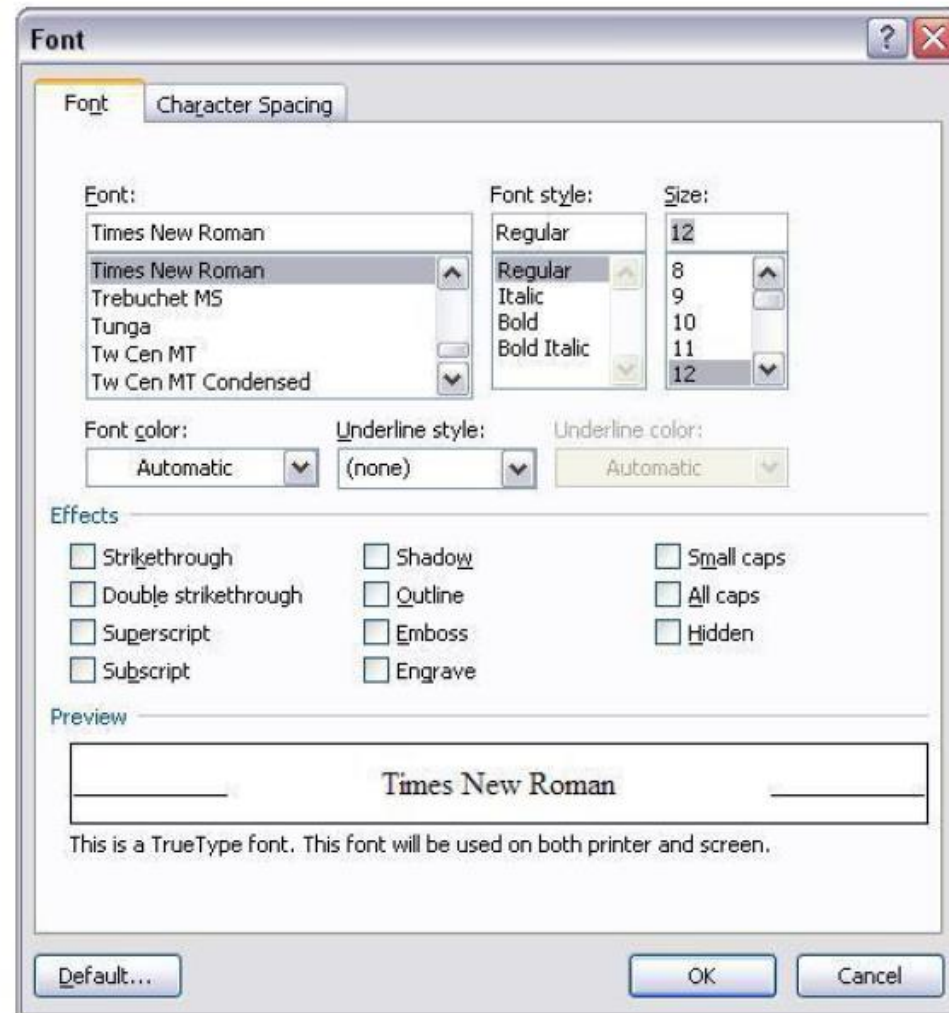
1. Exemple de formatare în MS Word



Formatarea dimensiunilor paginii (A4):

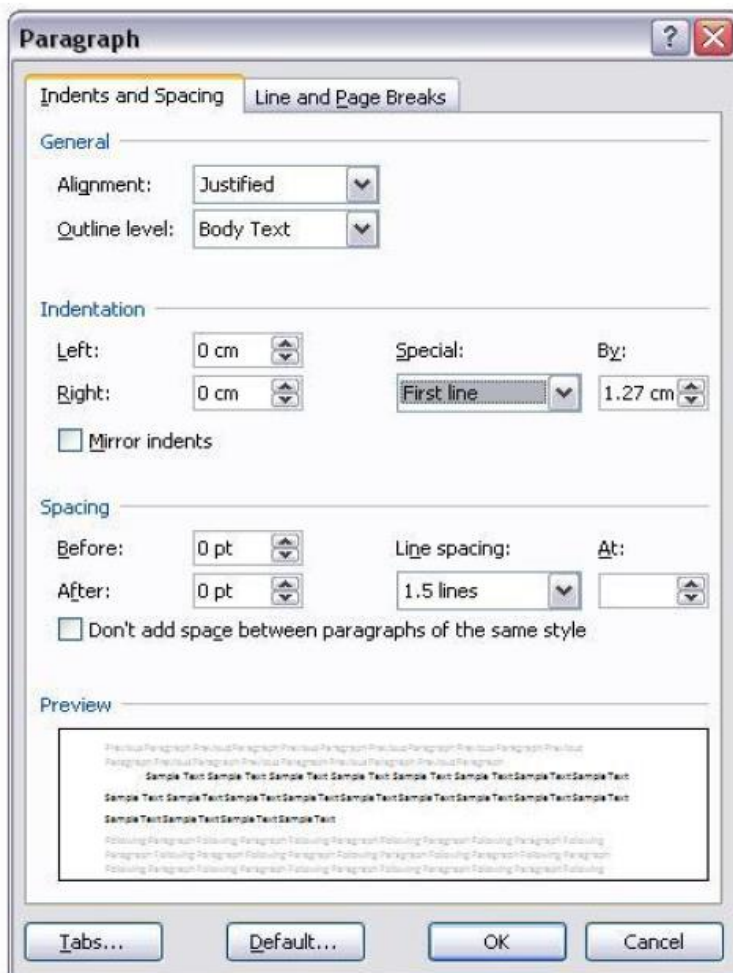


Formatarea fontului:





### Formatarea paragrafului:



### Formatarea marginilor paginii:

